

Feminint tilbehør

Lune moteplagg
for kalde dager

Rettelser/ kommentarer til oppskrifter:

Side 6:

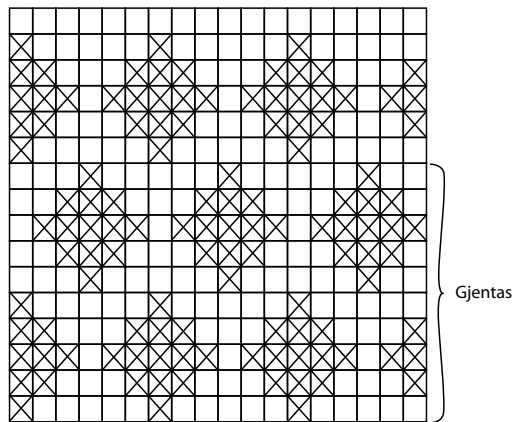
Storsjal (Mål): Bredde 45 cm på vrangbord, 55 sm på rett og vrang.

Side 12:

Lue:

Øk 4 m etter vrangborden, tilsammen 96 m. Strikk etter diagram A til arb måler 20 cm. Strikk videre etter oppskriften.

Diagram A



☒ = Vrang
☐ = Rett

Side 16:

Pulsvarmerne og luen med sløyfe skal strikkes med dobbelt garn. Skjerfet skal strikkes med enkelt garn og luen med dusk skal strikkes med dobbelt garn, som det står i oppskriften.

Lue med sløyfe: Øk 2 m etter vrangborden, totalt 98 m.

Lue med dusk: Øk 4 m jevnt fordelt etter vrangborden, totalt 84 m.

Skjerf: Strikk 3 like deler og sy dem pent sammen med kortsidene mot hverandre.

Hekle så rundt hele skjerfet som beskrevet under og sy langs langsiden nedover på 7 steder med luft i mellom.

På skjerfet står det garnmengde 300 g. Med heklekant og frynser kan man trenge 350 g.

Side 20:

Hals: Strikk videre i glattstrikk, men øk hver 4. omg: øk 1 m. 5 r. Strikk til halsen måler 26 cm, eller til ønsket lengde.

Side 22:

Sjal: Her er sjalet strikket ganske løst, så det er viktig at du strikker prøvelapp. Bytt eventuelt til tykkere pinner (kanskje må du bruke nr. 9 om du strikker litt fast).

Lue: 5. - 9. omg. Her hekles enda en omgang, dvs. 5. - 10. omg. På neste omgang felles slik: Hekle *1 fm, hopp over 1 m, 1 fm i neste m*, gjenta fra * og avslutt med 1 fm.