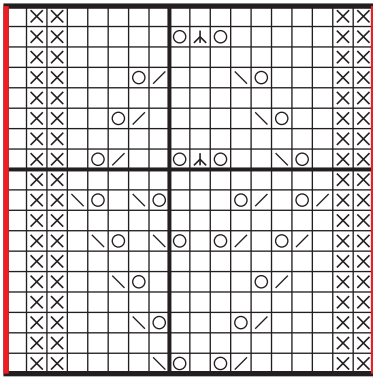
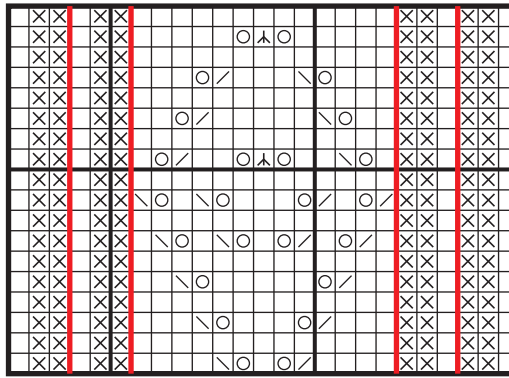


Diagram 1



start her

Diagram 2

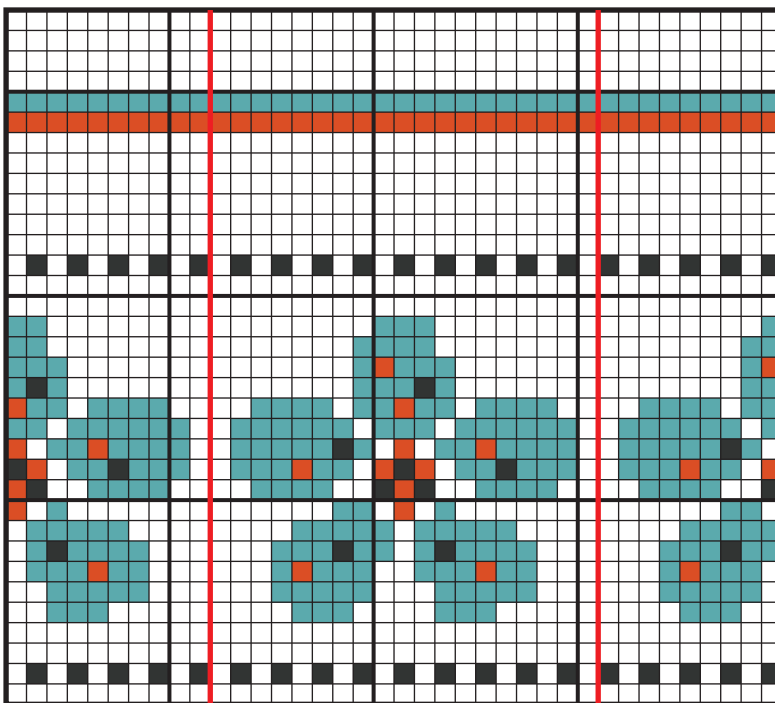


midt på erna

Tegnforklaring:

- = hvit
- = r
- ⊠ = vr
- = 1 kast
- ◻ = ta 1 m løs av, 1 r, løft den løse m over
- ◻ = 2 r sammen
- ⊠ = ta 1 m løs av, 2 r sammen, løft den løse m over
- = turkis
- = brent kobber
- = svart
- | | = 1 rapport som gjentas

Diagram 3



start her

fell jevnt fordelt 37 (35) 38 (39) m
= 104 (112) 120 (128) m

fell jevnt fordelt 34 (33) 36 (39) m
= 141 (147) 158 (167) m

fell jevnt fordelt 28 (33) 36 (39) m
= 175 (180) 194 (206) m

fell jevnt fordelt 25 (33) 36 (39) m
= 203 (213) 230 (245) m

fell 0 (1) 0 (1) m for å
få mønsteret til å gå opp
= 228 (246) 266 (284) m

fell jevnt fordelt 12 (15) 22 (29) m
= 228 (247) 266 (285) m

= 236 (262) 288 (314) m på p